

Помимо генерирования торговых сигналов, эта система также отображает подробную информацию об уровнях разворота рынка, состоянии тренда и сигналах выхода из сделки, чтобы направлять своих пользователей на протяжении всего пути через каждый из их торговых входов. Торговая система Forex Rider Evo была разработана на основе комбинации нескольких индикаторов Форекс для формирования стратегии торговли по тренду.

ХАРАКТЕРИСТИКИ FOREX RIDER EVO

- **Платформа:** MetaTrader4;
- **Торгуемые пары:** любые;
- **Таймфрейм:** любой;
- **Время торговли:** любое;
- Полностью следуйте концепции управления капиталом, рискуйте только 2% -5% от размера своего счета и всегда используйте Стоп Лосс.

Торговая система Forex Rider Evo может применяться для торговли всеми видами валютных пар на рынке Форекс. Более того, эта система подходит для всех видов графиков таймфрейма, доступных на торговой платформе Форекс МТ4.

ИНДИКАТОРЫ ТОРГОВОЙ СИСТЕМЫ



- **EMA-Crossover Signal:** Строит стрелки вверх/вниз, представляющие пересечения экспоненциальной скользящей средней, чтобы определить направление текущего тренда. Стрелка вверх под ценовым баром означает бычье пересечение, а стрелка вниз над ценовым баром считается медвежьим пересечением.
- **Bar Trend:** Формируется как основной ценовой бар, сигнализирующий о рыночной тенденции. Он становится красным, когда тренд бычий, и синим, когда он сигнализирует о медвежьей тенденции на рынке.
- **DT-ZZ:** Этот индикатор был добавлен для определения возможного уровня колебаний рынка. Он помогает трейдерам определить потенциальные максимумы или минимумы рынка, чтобы трейдеры могли входить в длинные позиции снизу и короткие позиции сверху.
- **NonLag MA:** Это скользящая средняя, которая была специально добавлена, чтобы очень быстро реагировать на изменения в ценовых действиях, таким образом, устраняя проблемы запаздывания. Она синяя, когда тренд бычий, и становится красной, сигнализируя о медвежьем тренде на рынке.
- **Bands Stop:** Используется для сигнализации о текущих импульсах рынка. Его значение положительно означает бычий импульс и становится отрицательным, сигнализируя о медвежьем импульсе рынка.
- **X-ARR-ZZ:** работает как фильтр сигналов тренда. Он строит зеленые полосы, сигнализирующие о действии бычьего тренда, и красные полосы, подтверждающие медвежью направленность текущего рыночного тренда.

УСЛОВИЯ ПОКУПКИ

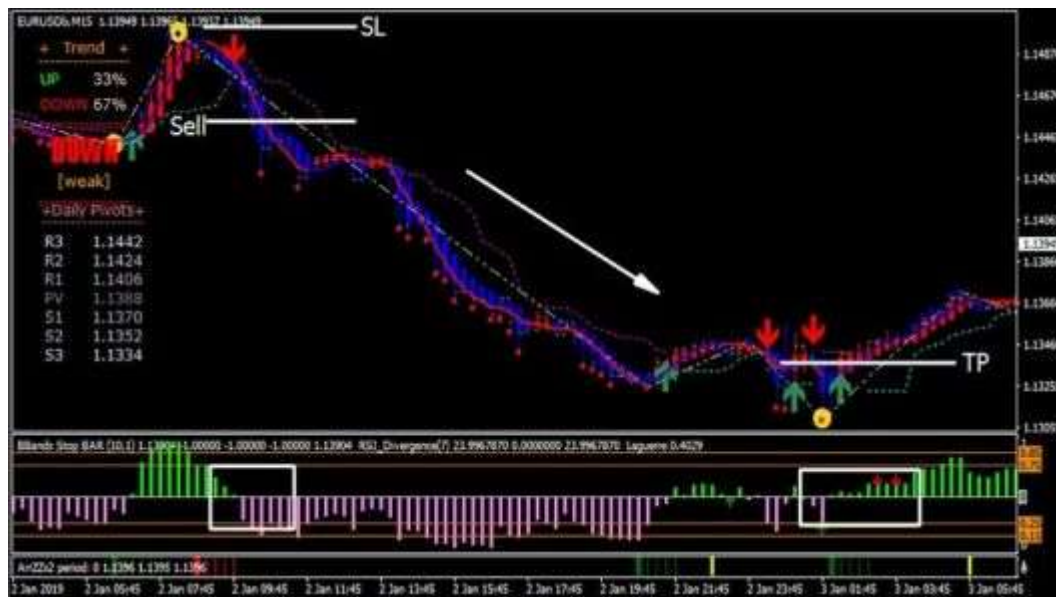


1. Bar Trend становится красным
2. EMA-Crossover Signal строит стрелки вверх под ценовым баром
3. NonLag MA становится синей
4. DT-ZZ появляется под ценовыми барами
5. Показатель Bands становится положительным
6. X-ARR-ZZ строит зеленые полосы

Покупка срабатывает при выполнении вышеуказанных условий

- Установите стоп-лосс ниже текущего уровня DT-ZZ
- Выйти из длинной позиции/забрать прибыль, когда сигнал EMA-Crossover рисует стрелку вниз над ценовым баром и значение B. Bands Stop становится отрицательным

УСЛОВИЯ ПРОДАЖИ



1. Bar Trend становится синим
2. EMA-Crossover Signal строит нисходящие стрелки над ценовым баром
3. NonLag MA становится красной
4. DT-ZZ появляется над ценовыми барами
5. Значение Bands становится отрицательным
6. X-ARR-ZZ строит красные полосы

Продажа срабатывает при выполнении вышеуказанных условий

- Установите стоп-лосс выше текущего уровня DT-ZZ
- Выйти из короткой позиции/забрать прибыль, когда сигнал EMA-Crossover рисует стрелку вверх под ценовым баром и значение B. Bands Stop становится положительным